

Spis treści:

OPTOELEKTRONIKA	str. 1
PÓŁPRZEWODNIKI	str. 5
TRANS. BEZPRZEWODOWA	str. 7
AUTOMATYKA	str. 10
ELEKTROMECHANIKA	str. 17
ZASILACZE	str. 18

led@maritex.com.pl +48 58 781-33-89

I. OPTOELEKTRONIKA

Nowa wersja diod CREE J Series 2016 dostępna w ofercie Maritex

Firma CREE rozszerzyła swoją ofertę o nową diodę Cree LED J Series 2016.



J Series 2016 LED łączy wysoką jakość i doskonałą jakość w cienkim, kompaktowym opakowaniu. Seria J LED 2016 jest zoptymalizowana pod kątem zastosowań oświetleniowych, w których liczy się wygląd, takich jak lampy liniowe, downlight, troffery i oświetlenie panelowe.

1

Diody LED serii J 2016 są dostępne w wersjach 2700K - 6500K z wysokim CRI w opcjach kolorystycznych dopasowanych do binów Cree EasyWhite[®].

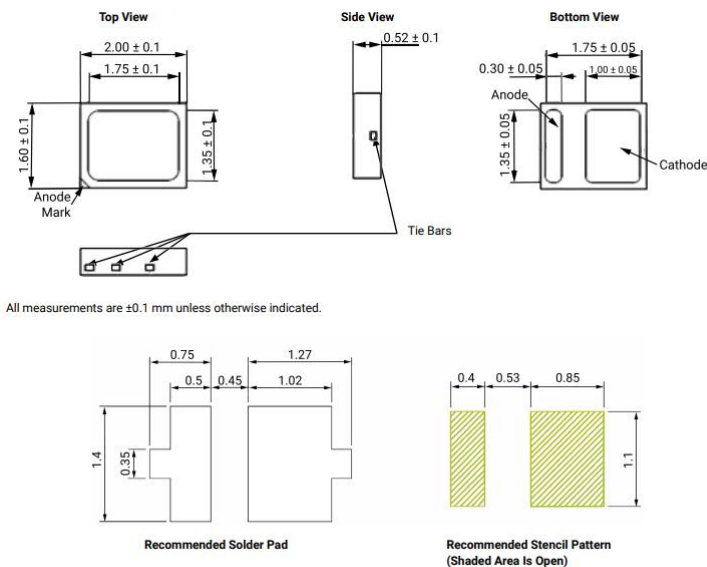


Podstawowe parametry:

- Rozmiar: 2,0 x 1,6 x 0,5 mm
- Konfiguracja 3 V.
- Binowanie: Strumień w 25 ° C, Barwa w 85 ° C
- Dostępne są w barwach 6500K - 2700K ANSI CCT
- 70, 80 i 90 CRI dostępne dla wszystkich CCT
- Zgodny z RoHS i REACH
- Uznany składnik UL[®] (E495478)

(c.d. str. 2)

Wymiary:



Więcej informacji można znaleźć na naszej stronie internetowej [CREE® J Series 2016](http://www.cree.com)

Zapytania ofertowe, wsparcie techniczne: led@maritex.com.pl

Nowa dioda RGBWW Lextar

Maritex wprowadza do swojej oferty nową diodę LED Tajwańskiego producenta **Lextar**, o symbolu **PC50X02 V0**. Stanowi ona innowacyjne rozwiązanie w dotychczasowych projektach opartych o technologię LED.

Diody LED RGB (red, green, blue) są bardzo popularnym produktem ze względu na łatwość zmiany koloru emitowanego światła, jednak nie dla wszystkich klientów generowana przez nie barwa światła białego spełnia wymagania/założenia projektu. Opisana sytuacja wymusiła na producentach stworzenie diod LED w technologii RGBW, czyli z dodatkowym, czwartym chipem. Dioda LED Lextar **PC50X02 V0** pozwala klientom nie tylko na zmianę kolorów w paletce RGB, ale również na dostosowanie odpowiedniej wartości temperatury barwowej (CCT) światła białego w tej samej aplikacji.

PC50X02 V0 umieszczona została w obudowie o wymiarach 5.8 x 5.2 x 0.7 mm, posiada 5 niezależnych kanałów do wysterowania każdego koloru z osobną (10 wyprowadzeń). Kąt świecenia to 120 stopni. Maksymalny prąd na jeden chip to 125 mA. Dioda ta daje również możliwość wyboru dwóch z trzech temperatur barwowych światła białego:

- 2700 K,
- 4000 K,
- 6500 K.



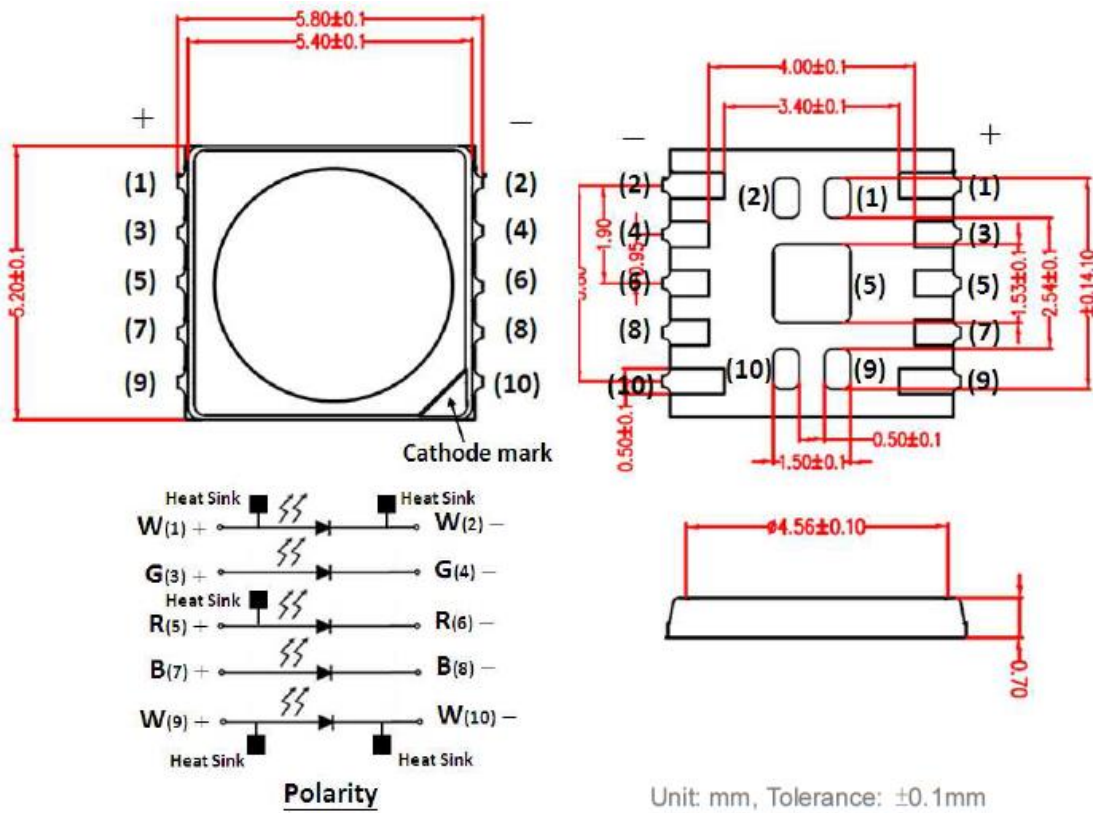
Lextar

3

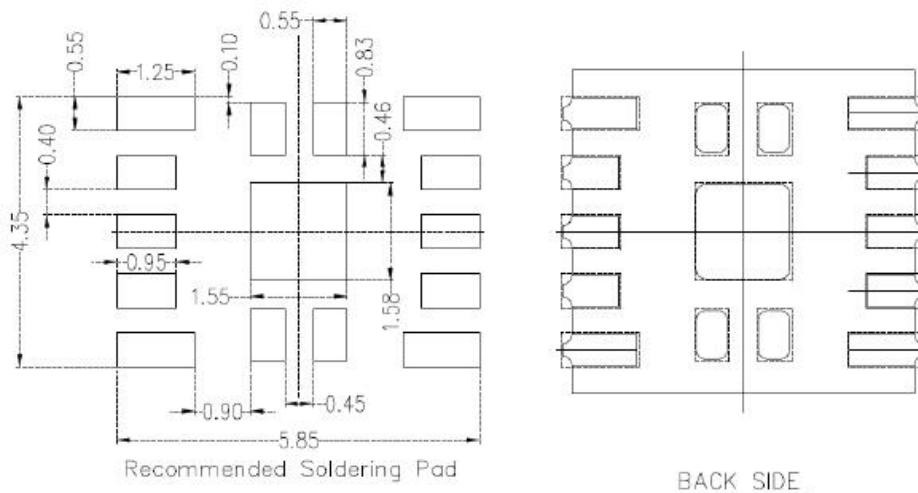
Pozostałe parametry zostały zawarte w poniższej tabeli:

	Kolor	Wartość min	Wartość max	Jednostka
Strumień świetlny	R	10	16	lm
	G	20	26	
	B	3	7	
	W1	20	30	
	W2	20	30	
Długość fali	R	620	630	nm
	G	522.5	535	
	B	457	467	
Temp. barwowa	W1	2700	6500	K
	W2	2700	6500	
Napięcie pracy	R	1.8	2.6	V
	G	2.9	3.4	
	B	2.8	3.3	
	W1	2.9	3.4	
	W2	2.9	3.4	

(c.d. str. 4)



Recommended Soldering Pad



Bezpłatne próbki diod PC50X02 V0 dostępne są ze stanu magazynowego. Zachęcamy do testów.

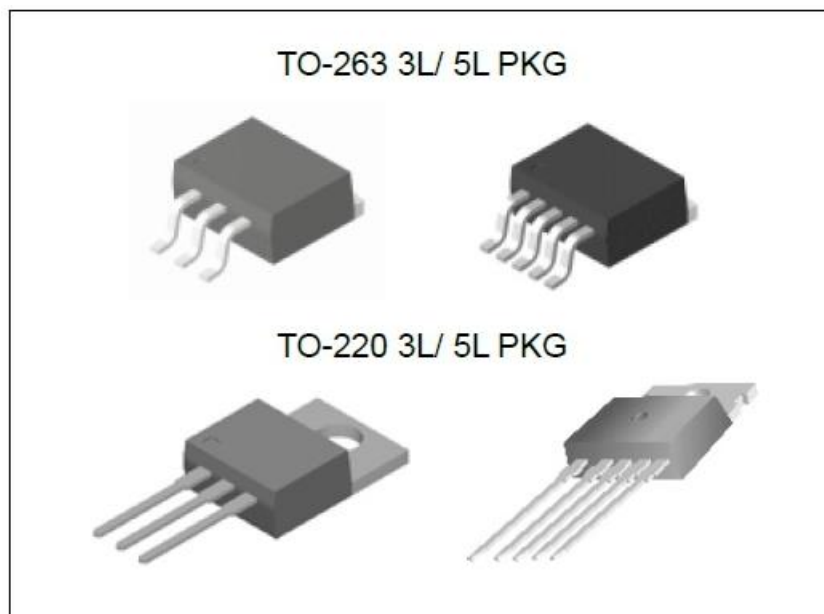
Więcej informacji znaleźć można na naszej [stronie internetowej](#).

Zapytania ofertowe, pomoc techniczna: j.cieslewicz@maritex.com.pl, tel: +48 58 781 33 70.

II. PÓŁPRZEWODNIKI

LM39300/301/303, stabilizatory LDO firmy HTC Korea

Układy **LM39300/39301/39302** są stabilizatorami LDO niskonapięciowymi o dużym gwarantowanym prądzie wyjściowym 3.0A. Aplikacja wymaga minimalnej ilości elementów zewnętrznych.



 **TAEJIN Technology Co., Ltd.**
HTC Korea

Cechy układów:

- gwarantowany prąd wyjściowy min. 3A,
- typowy spadek napięcia szeregowego 500mV przy 3A,
- stałe napięcia wyjściowe: 1.5V, 1.8V, 2.5V, 3.3V i 5.0V,
- wersja regulowana – LM39302,
- dokładność stabilizacji napięcia 1-2% (zależnie od obciążenia),
- zabezpieczenie termiczne i ograniczenie prądowe,
- wejście włączające (Enable) dla wersji LM39301,
- wyjście wskaźnika błędu (Flag) – dla wersji LM39301,
- wersja regulowana – LM39302,
- zabezpieczenie przed odwróceniem polaryzacji,
- obudowy TO-263 i TO-220.

(c.d. str. 6)

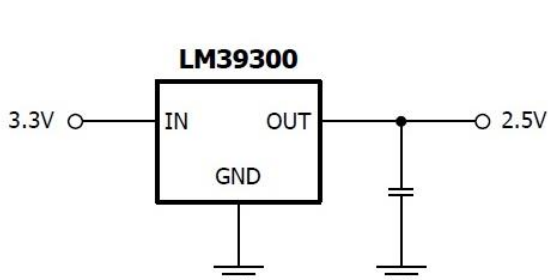
Typowe zastosowania:

- sprzęt zasilany bateryjnie,
- płyty bazowe, karty graficzne i peryferyjne,
- zasilanie do układów procesorowych,
- stabilizatory szeregowo o dużej sprawności,
- ładowarki.

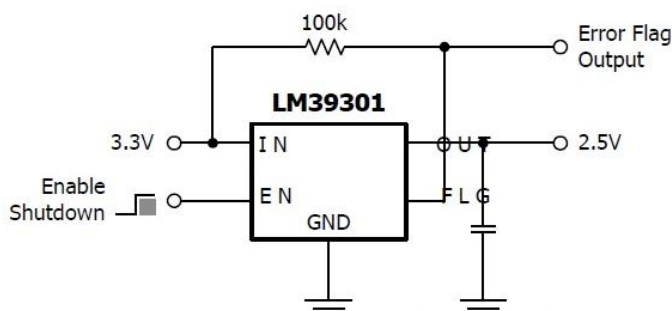
Ze względu na mały spadek napięcia układy stanowią doskonałe rozwiązanie dla konwersji z 3.0V na 2.5V, a także z 2.5V na 1.8V (lub 1.5V). Układy potrzebują jedynie kondensatora 47 μ F na wyjściu, aby utrzymać stabilizację napięcia i szybki czas reakcji na zmiany napięcia wejściowego.

Wersja LM39301 posiada dodatkowe wejście Enable/Shutdown z poziomami TTL/CMOS, a także wyjście Flag typu „open collector”, które sygnalizuje błąd przy spadku napięcia wyjściowego o 5% poniżej nominalnego (stanem niskim). Układy są zamiennikami dla serii LD39300 firmy STM

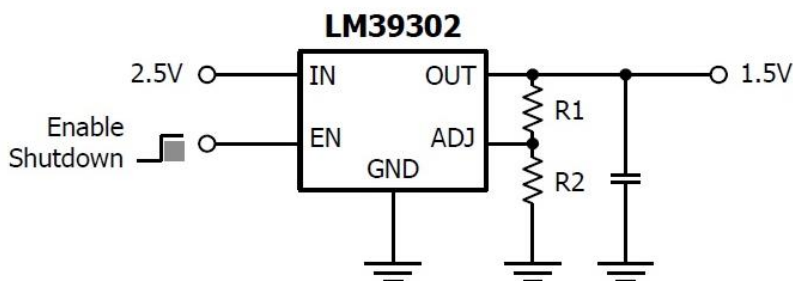
Typowe schematy aplikacyjne:



2.5V / 3A Regulator



2.5V / 3A Regulator with Error Flag



1.5V / 3A Adjustable Regulator

Zapytania ofertowe, pomoc techniczna: l.plata@maritex.com.pl, tel: +48 58 662 05 72.

III. TRANSMISJA BEZPRZEWODOWA

Antena elastyczna GSM do zastosowań wewnętrznych

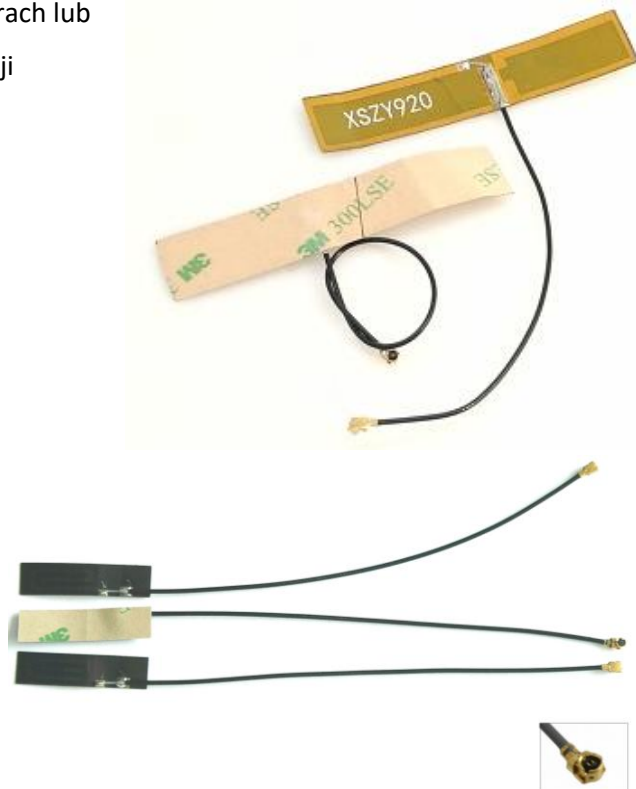
W ofercie Maritex udostępniamy Państwu nowy rodzaj anten wewnętrznych elastycznych do zastosowań GSM (800-960 MHz i 1710-2690 MHz) **GSM-ANT-FPCB** oraz na częstotliwość 868 MHz **RF-ANT-FPCB**. Kształt umożliwia montaż wewnątrz małych odbudów lub np. w rurach lub przepustach o małej średnicy. Istnieje możliwość modyfikacji parametrów anten w zależności od wymagań projektu.

Cechy anten:

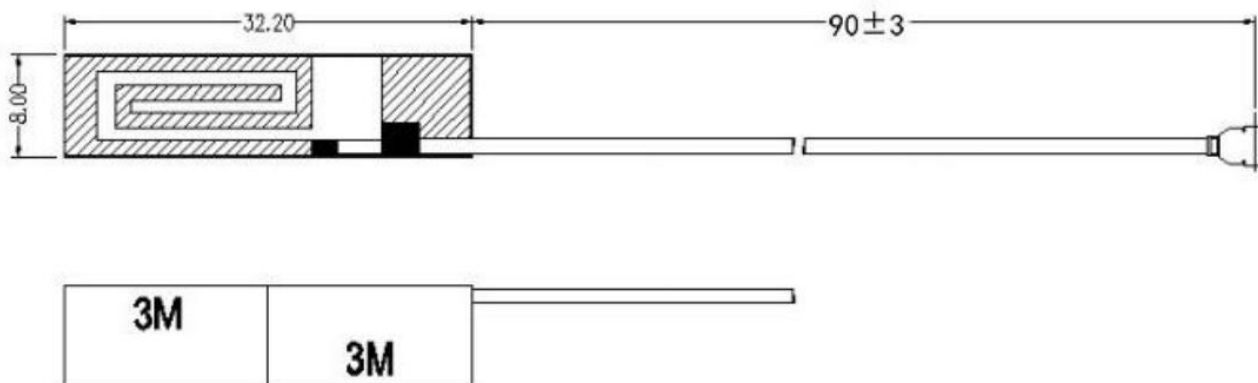
- wymiary: 32,2 x 8mm
- Częstotliwość GSM: 800~960MHz/1710~2690MHz,
- Zysk: 2.0dBi,
- V.S.W.R: ≤ 2.0 ,
- Impedancja: 50 Ω ,
- złącze: IPEX(UF.L) lub inne,
- Kabel: 1,13mm/90mm,
- mocowanie: taśma przylepna 3M,
- temperatura pracy: -40°C~+65°C,

Zastosowanie:

- systemy monitoringu pojazdów
- elektronika mobilna
- urządzenia sieci komórkowych
- IoT, M2M, LoRA, LPWAN
- inne zastosowania z wymaganą komunikacją GSM.



7



Zapytania ofertowe i pomoc techniczna: r.muszalski@maritex.com.pl, tel. +48 58 781 33 82

Global Top, CDtop Technology

Firma Maritex przez wiele lat była partnerem wiodącego tajwańskiego producenta modułów Multi GNSS (tzw. GPS-y). Moduły Global Topa cieszyły się również wysokim zainteresowaniem ze względu na bardzo dobrze działające wsparcie techniczne i to zarówno serwisowe, ale również w trakcie projektowania i wdrażania systemu.

Pod koniec 2017 roku **Global Top** zostało przejęte i wchłonięte przez światowego giganta w dziedzinie GNSS – kanadyjską **Sierrę Wireless**, która jednak nie wykorzystwała potencjału byłego już Global Topa i zamknęła tajwańską fabrykę oraz przeniosła produkcję modułów – niektórych tylko, z bogatej oferty – do swojej fabryki w Chinach.



Pozostawiony na Tajwanie zespół nieistniejącego Global Topa powołał do życia nową firmę pod nazwą **CDtop Technology** z siedzibą i fabryką produkcyjną na Tajwanie, korzystającą z doświadczenia i zasobów ludzkich oraz technicznych nieistniejącego Global Topa.

Maritex proponuje swoim klientom produkty **CDtop Technology** o wysokiej jakości i w korzystnych cenach jako partner tego producenta. Dzięki temu nasi klienci mają pewność że moduły są nowe i oryginalne oraz mają zapewnioną customizację - szczegóły własnej konfiguracji kupowanych modułów znajdą Państwo pod adresem: <https://www.cdtop-tech.com/firmware-customization>

Szerokie wsparcie techniczne zapewnia, że z żadnym problemem, z jakim spotkają się klienci, nie zostaną oni pozostawieni sami. Szybka reakcja producenta oraz indywidualne podejście z pełnym zaangażowaniem do każdej sprawy było tym, co klienci szczególnie sobie cenili w Global Topie.

(c.d. str. 9)

Patch Antenna Modules Series:

GPS Module:

- PA1616S
- Dimension: 16x16x5.2 mm(QFN)

GNSS Module:

- PA1616D
- Dimension: 16x16x6.7 mm(QFN)



Standalone Modules Series:


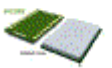
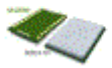
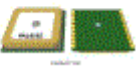
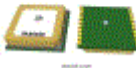
GPS Module:

- SA1209S
- Dimension: 12x9x2.1 mm(QFN)

GNSS Module:

- SA1209D
- Dimension: 12x9x2.1 mm(QFN)

Podstawowe dane techniczne modułów:

 CDTop GNSS Product Comparison Table					
Product Identification	Family	Standalone Module		Antenna Module	
	Product Name	SA1209S	SA1209D	PA1616S	PA1616D
	Picture				
	Chipset	MT3339	MT3333	MT3339	MT3333
	System	GPS	GPS+GLONASS	GPS	GPS+GLONASS
Physical Characteristics	Size(mm)	12x9x2.1	12x9x2.1	16x16x5.2	16x16x6.7
	Weight(grams)	0.6	0.6	4	6
	Pins	18 pins, QFN	18pins, QFN	20 pins, QFN	20pins, QFN
	Operation Temperature (°C)	-40 ~ +85	-40 ~ +85	-40 ~ +85	-40 ~ +85
	Built-in Antenna	–	–	✓	✓
Channel	Acquisition	22	33	22	33
	Tracking	66	99	66	99
Sensitivity(dBm)	Acquisition	-148	-148	-148	-148
	Tracking	-165	-165	-165	-165
TTFF(seconds)	Cold Start	35	35	35	35
	Warm Start	33	33	33	33
	Hot Start	1	1	1	1
Positioning Accuracy (CEP)	Without Aid	< 3m	< 3m	< 3m	< 3m
	DGPS	< 2.5m	< 2.5m	< 2.5m	< 2.5m
Power Consumption (mA)	Acquisition	20	32	25	34
	Tracking	17	26	20	29
Power Supply (v)	Input Voltage	3.0~4.3	3.0~4.3	3.0~4.3	3.0~4.3
	Backup Voltage	2.0~4.3	2.0~4.3	2.0~4.3	2.0~4.3
Interface	UART	✓	✓	✓	✓
	RTCM	✓	✓	✓	✓
	External Antenna Input	✓	✓	✓	✓
	RF Detection Current Protection	--	--	✓	✓
	Reset Input	✓	✓	✓	✓
	1PPS output	✓	✓	✓	✓
	3D Fix output	✓	✓	✓	✓
Product Features	DGPS, SBAS	WAAS, EGNOS MSAS, GAGAN	WAAS, EGNOS MSAS, GAGAN	WAAS, EGNOS MSAS, GAGAN	WAAS, EGNOS MSAS, GAGAN
	Embedded Logger	✓	✓	✓	✓
	Protocols	NMEA, MTK RTCM	NMEA, MTK RTCM	NMEA, MTK RTCM	NMEA, MTK RTCM
	Update Rate (Default:1 Hz)	Up to 10Hz	Up to 10Hz	Up to 10Hz	Up to 10Hz
	Always Locate (Advance Power Periodic Mode)	✓	✓	✓	✓

Zapytania ofertowe i pomoc techniczna: l.grzeszczyk@maritex.com.pl, tel. +48 58 662 05 34

IV. AUTOMATYKA

eBOX560-900 - kompaktowy superkomputer

Tajwański producent komputerów przemysłowych, firma **Axiomtek**, wprowadziła do oferty komputer o oznaczeniu **eBOX560-900-FL**. Jest to jednostka zaprojektowana na potrzeby takich zastosowań jak sztuczna inteligencja, sieci neuronowe, uczenie maszynowe czy przetwarzanie obrazów.

Komputer eBOX560-900-FL oparty został na module **Jetson TX2** firmy Nvidia. Posiada on sześciordzeniowy procesor, dwa rdzenie Denver oraz 4 rdzenie ARM A57. Za grafikę odpowiada układ Nvidia Pascal z 256-cioma rdzeniami CUDA. Komputer ma wbudowane 8GB pamięci RAM typu LPDDR4 z 128-bitowym sterownikiem oraz 32 GB pamięci masowej typu eMMC.



10

Zapraszamy do kontaktu: automatyka@maritex.com.pl lub tel: 58 781 33 71

Półprzemysłowy tablet RiTab-10T1

Zachęcamy Państwa do zapoznania się z półprzemysłowym tabletem **RiTab-10T1**.



Podstawowe cechy produktu:

- Półprzemysłowe rozwiązanie z procesorem Intel Atom Z3735F
- Certyfikat MIL-STD-810G & IP54, odporność na upadki z wysokości do 1,2 m
- Wyświetlacz 10.1", rozdzielczość 1280×800 (HD), 10 punktowy pojemnościowy ekran dotykowy (multi-touch)
- Wysoka mobilność dzięki zastosowaniu połączeń WAN i Bluetooth
- Możliwość wymiany baterii hot-swap, czas pracy na baterii do 8 h
- G-sensor, czujnik światła, NFC, kamera 5Mpx
- Możliwość doposażenia w czytnik kart (SCR & MSR) oraz czytniki kodów 1D/2D

11

Wykorzystanie procesora Intel® Atom™ Z3735F pozwala zastosować dwa rodzaje systemów operacyjnych Windows i Android.

W podstawie otrzymujemy urządzenie z portem USB 2.0 typ A, slotem kart micro SD, wyjściem micro HDMI, WLAN, Bluetooth w wersji 4.0, NFC oraz kamerą 5 Mpx. Jest też możliwość rozszerzenia funkcjonalności zamawiając urządzenie z opcjonalnym wyposażeniem takim jak czytnik kodów kreskowych 1D, PDF417 oraz 2D, czytnik kart z wbudowanym chipem (SCR) oraz paskiem magnetycznym (MSR).

Urządzenie posiada certyfikat MIL-STD-810G oraz stopień ochrony na całości obudowy IP54 (oprócz urządzeń z wyposażonych w MSR i SCR). RiTab jest odporny na upadki z wysokości do 1,2m na betonową powierzchnię. Waga urządzenia to tylko 1 kg.



(c.d. str.12)

Tablet wyposażony został w baterię pozwalającą na 8h pracy. Dodatkowo funkcja hot-swap pozwala na wymianę baterii bez konieczności wyłączenia urządzenia. Takie rozwiązanie wydłuża czas pracy na urządzeniu oraz zwiększa mobilność.

Akcesoria:

- Stacja ładowania mogąca pomieścić do 4 baterii
- Stacja dokująca zawierająca port ładowania DC, port RJ45 i 4 porty USB 2.0
- Dwa rodzaje uchwytów na dłoń



Więcej informacji znajdą Państwo w karcie katalogowej produktu: [RiTab-10T1](#), [RiTab Brochure](#)

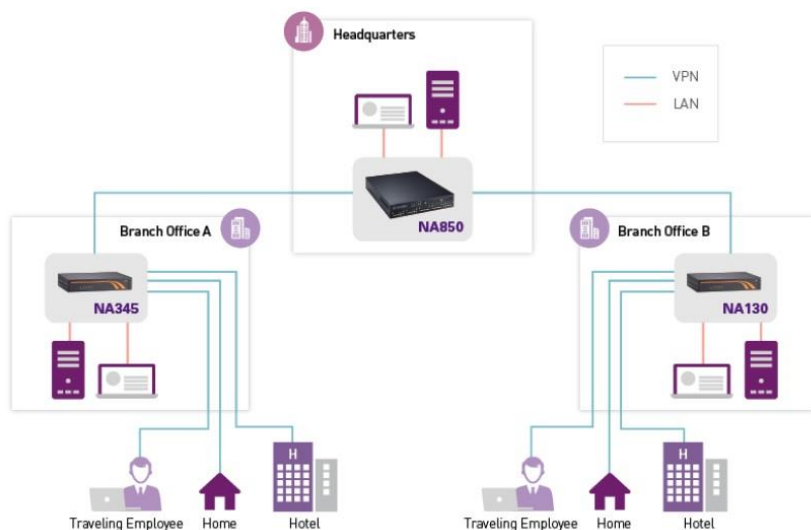
Zachęcamy do kontaktu: automatyka@maritex.com.pl lub tel: 58 781 33 86

Platformy sieciowe - nowa grupa produktów w ofercie Maritex

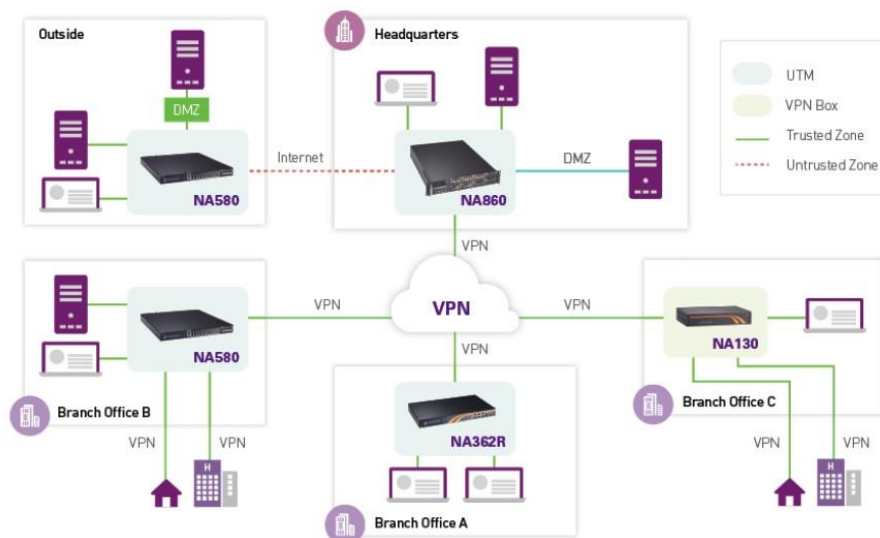
Maritex przedstawia nową grupę produktów w swojej ofercie. **Platformy sieciowe** to urządzenia stosowane do zapewnienia bezpieczeństwa w lokalnych sieciach komputerowych. Szeroka oferta pozwala na zastosowanie urządzeń w wielu aplikacjach. Od pracy jako typowe zapory firewall, poprzez wirtualne sieci prywatne VPN aż po skomplikowane mechanizmy bezpieczeństwa UTM (Unified Threat Management).

Urządzenia mogą pełnić role takie jak:

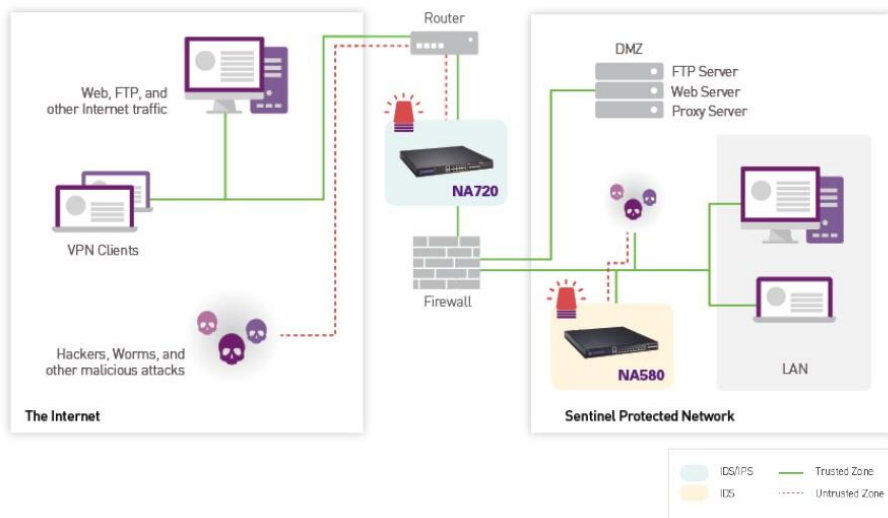
- filtr antyspamowy,
- sieciowy filtr antywirusowy,
- wykrywanie włamań,
- filtrowanie treści.



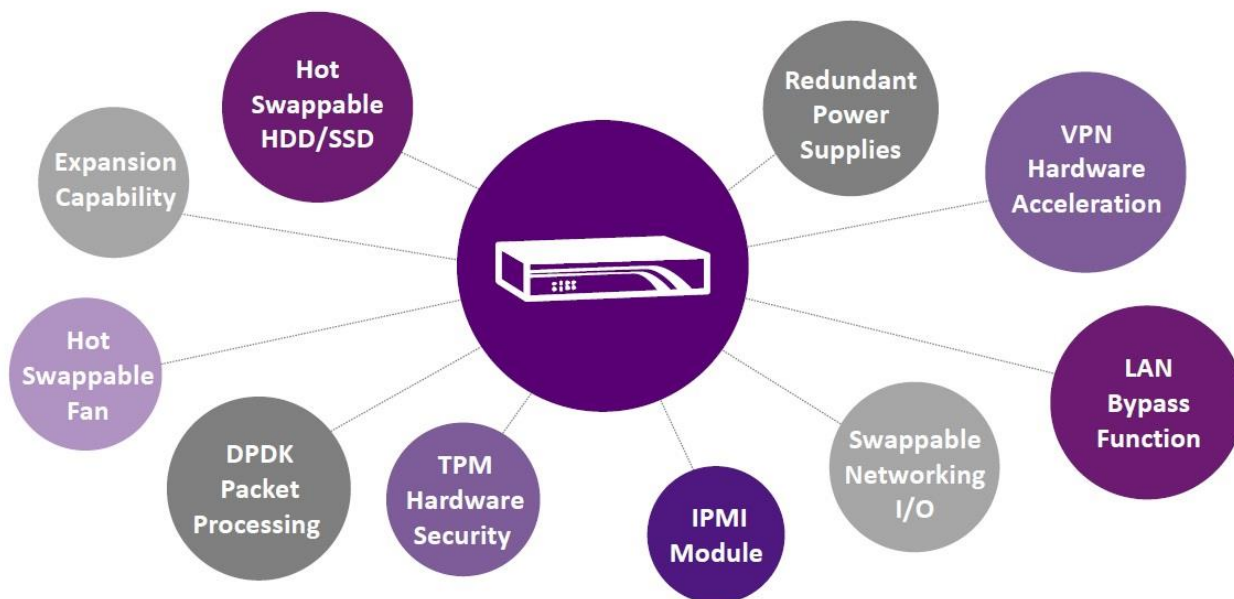
13



(c.d. str.14)



Produkty firmy **Axiomtek** posiadają m.in. takie funkcje jak: LAN bypass, redundantne zasilanie, gniazda rozszerzeń PCI, wymienne moduły zwiększające funkcjonalność, TPM, IPMI, czy możliwość wymiany dysków w technologii hot-swap.



Wyróżniamy dwie zasadnicze podgrupy produktów: typu desktop przeznaczone do niewielkich organizacji oraz do montażu w szafach RACK 19" dla najbardziej wymagających zastosowań w dużych sieciach.

(c.d. str.15)

Modele typu DESKTOP



Model	CPU	RAM	dyski	porty sieciowe
NA-100	AMD Geode LX800	max 2 GB	HDD IDE	4x LAN
NA-110	AMD T24L	max 4 GB	2.5" SATA III, CF	4x LAN
NA-130	AMD GX-210	max 8 GB	2.5" SATA III, mSATA	4x LAN
NA-342	Celeron J1900	max 8 GB	2.5" SATA III, CF	4x LAN
NA-343	Celeron N3060	max 8 GB	2.5" SATA III, CF	4x LAN
NA-345	Celeron N3350 / Pentium N4200	max 8 GB	2.5" SATA III	4x LAN
NA-345E	Celeron N3350	max 8 GB	mSATA	3x LAN
NA-361	Atom C2358	max 16 GB	2.5" SATA III	6x LAN
NA-362	Atom C3338/C3558/C3758	max 128 GB	2.5" SATA III	6x LAN, max 4x 10 GbE SFP+

Modele do montażu w szafach RACK 19"



15

Model	CPU	RAM	dyski	porty sieciowe	Wys.	moduły
NA-342R	Celeron J1900	max 8 GB	2.5" SATA III	6x LAN	1U	nie
NA-343R	Celeron N3160	max 8 GB	2.5" SATA III	6x LAN	1U	nie
NA-345R	Celeron N3160	max 8 GB	2.5" SATA III	6x LAN	1U	nie
NA-361R	Atom C2558 / C2758	max 32 GB	2.5" SATA III, CF	max 14x LAN, 2x SFP	1U	x1
NA-362R	Atom C3558 / C3758	max 128 GB	2x 2.5" SATA III, mSATA	6x LAN, max. 4x SFP+	1U	nie
NA-550	socket LGA1155	max 32 GB	2.5" SATA III, CFast	max. 26x LAN	1U	x3
NA-551	socket LGA1155	max 32 GB	2x 2.5" SATA III hot swap, CFast	max. 26x LAN	2U	x3
NA-552	socket LGA1155	max 32 GB	2x 2.5" SATA III, CFast	max. 26x LAN	1U	x3
NA-560	socket LGA1155	max 32 GB	2x 2.5" SATA III, CF	max. 8x LAN	1U	x3
NA-570	socket LGA1155	max 32 GB	2x 2.5" SATA III, CF	max. 24x LAN	1U	x2
NA-580	socket LGA1155	max 64 GB	2x 2.5" SATA III, CF, mSata	max. 18x LAN, max 2x SFP	1U	x1
NA-590	socket LGA1155	max 64 GB	2x 2.5" SATA III, mSata	max. 26x LAN	1U	x2
NA-720	Xeon D-1527 / Pentium D1508	max 128 GB	2x 2.5" SATA III, mSata	max. 26x LAN, 2x SFP+	1U	x2
NA-850	dual socket LGA2011	max 512 GB	2x 3.5" SATA III, CF	max. 42x LAN, 2x SFP+	2U	x5
NA-860	dual socket LGA3647	max 384 GB	2x 2.5" SATA III, mSata	max. 66x LAN	2U	x8

Zapytanie prosimy kierować na adres: automatyka@maritex.com.pl lub tel: 58 781 33 71

Switche przemysłowe Full-Gigabit z portami 10G

Maritex pragnie poinformować o wprowadzeniu do oferty nowych, **zarządzalnych switchy przemysłowych** z portami o przepustowości 10G – **IGS-9822DGP+** i **IGPS-9822DGP+** firmy ORing Networking. Urządzenia zapewniają kombinację portów o różnych prędkościach, dzięki czemu mogą być wykorzystane do wielu aplikacji w zależności od potrzeb.

Switche posiadają 8 portów **1G RJ45** oraz po 2 sloty **2.5G** i **10G** na moduły SFP. Porty 10G mogą pracować w trybie uplink, a porty 2.5G idealnie nadają się do połączenia switcha z Access Pointami 2.5G – które to cały czas zyskują na popularności. Obecność zarówno portów 10G jak i 2.5G czyni ze switcha idealne urządzenie do połączenia między sieciami przewodowymi i bezprzewodowymi.



IGPS-9822DGP+ dodatkowo daje możliwość zasilenia innych urządzeń, np. kamer IP, dzięki technologii **Power over Ethernet** obecnej na wszystkich 8 portach 1G. Dzięki dużemu budżetowi mocy wynoszącemu 240W, na każdym z portów można maksymalnie uzyskać 30W. Pozwala to na znaczącą redukcję kosztów i czasu instalacji, w szczególności w środowiskach gdzie użycie dodatkowych kabli może okazać się dużym wyzwaniem.

Tak jak większość switchy przemysłowych firmy Oring, **IGS-9822DGP+** i **IGPS-9822DGP+** wspierają różne protokoły redundancyjne, włączając oczywiście autorskie technologie **O-Ring** i **O-Chain**. Dzięki szerokopasmowym łączom nadawczym, dużej liczbie portów i wsparciu modułów SFP, urządzenia zapewniają dużą elastyczność i opłacalność.

Więcej informacji znajdą Państwo w kartach katalogowych produktów:

[IGS-9822DGP+](#)

[IGPS-9822DGP+](#)

Zapytania ofertowe oraz pytania techniczne prosimy kierować na adres:

automatyka@maritex.com.pl lub tel. 58 781 33 66

V. ELEKTROMECHANIKA

Przełączniki Ningbo Forward – modele NT75L i NT90L

Firma Maritex wprowadza do sprzedaży nową wersję przełączników **Ningo-Forward** modeli **NT75L** oraz **NT90L**. Oba modele mogą być wyposażone w pojedyncze lub podwójne bistabilne cewki o szerokim wachlarzu napięcia. Producent wyposażył modele w styki wykonane ze stopu AgSnO₂ z możliwością pokrycia ich złotem.

Poniżej krótka prezentacja najważniejszych parametrów obydwu modeli przełączników.

Model NT75L dostępny jest w kilku wersjach:

- obciążalność styków 16A/250VAC
- materiał styków AgSnO₂, dostępna wersja ze złoceniem
- pojedynczy styk zwierny lub przełączny
- wersja szczelna lub wyposażona w pokrywę
- napięcie cewki: 3V ,5V ,6V ,9V ,12V ,24V
- cewka pojedyncza lub podwójna
- możliwość pokrycia styków złotem



29 × 12.7 × 15.7

17

Model NT90L dostępny w kilku wersjach:

- obciążalność styków 30A, 40A/277VAC
- materiał styków AgSnO₂, dostępna wersja ze złoceniem
- pojedynczy styk zwierny lub przełączny
- wersja szczelna, wyposażona w pokrywę lub bez pokrywy
- napięcie cewki: 5V, 12V ,24V, 48V
- cewka pojedyncza lub podwójna
- możliwość pokrycia styków złotem



32.5 × 27.6 × 20.5

Przełączniki te sprawdzą się w układach, gdzie zależy nam na oszczędności energii i istnieje ryzyko sklejanie się styków.

Zapytanie ofertowe, pomoc techniczna: przełączniki@maritex.com.pl lub +58 662-05-74

VI. ZASILACZE

Zasilacze bezprzewodowe do LED z serii LCM-40/60EO EnOcean

MEAN WELL, wiodący producent standardowych zasilaczy LED, nadal promuje bezprzewodową technologię automatyzacji budynków. Bezprzewodowe sterowanie diodami LED jest idealne zarówno do nowych budynków, jak i do ich modernizacji. Można je łatwo wprowadzić do inteligentnej technologii budynku: w budynkach mieszkalnych wystarczy podłączyć nadajnik do odbiornika, np. Sterownik LED - i gotowe. Ta podstawowa instalacja może być łatwo połączona z istniejącymi systemami oraz dowolnie rozbudowanymi.



Seria **LCM-40 / 60EO (40/60 W)** z wyjściem prądu stałego AC / DC posiada możliwość wyboru kilku zakresów pracy, za pomocą przełącznika DIP. Seria LCM-EO działa w zakresie 180 ~ 295 VAC i oferuje różne poziomy prądu w zakresie od 350mA do 1400mA. Dzięki sprawności do 92%, dzięki konstrukcji bez wentylatora, cała seria może pracować w temperaturze -30 ~ +90 °C przy obiegu swobodnego powietrza. Seria LCM-EO jest wyposażona w różne funkcje, takie jak funkcja ściemniania i synchronizacji, aby zapewnić optymalną elastyczność projektowania systemu oświetlenia LED.

Seria LED-EO jest obsługiwana przez Navigan Wireless Commissioner NWC 300 i oprogramowanie Navigan. Dzięki Navigan™ Wireless Commissioner możesz uprościć instalację projektów automatyki budynków za pomocą technologii pozyskiwania energii EnOcean i łatwo skonfigurować kontrolery EnOcean.



Cechy podstawowe:

- Bezprzewodowy sterownik LED ze zintegrowanym modułem EnOcean
- Pracuje z oprogramowaniem Navigan
- Wyjście w trybie stałego prądu z wieloma poziomami wybieranymi za pomocą przełącznika DIP
- Obudowa z tworzywa sztucznego w klasie II
- Wbudowana aktywna funkcja PFC
- Funkcje: ściemniania 3 w 1 (ściemnianie-wyłączenie)
- Synchronizacja do 10 jednostek
- Wymiar (DxSxW): 123,5 x 81,5 x 23 mm
- 3 lata gwarancji

Zapytania ofertowe, pomoc techniczna: zasilanie@maritex.com.pl, lub +48 58 781-33-80